

Stanisław Wyspiański

Różne prace Wyspiańskiego

Projekty kostiumów teatralnych



Kostium Króla wg projektu Stanisława Wyspiańskiego do dramatu „Bolesław Śmiały”

Muzeum Narodowe w Krakowie - Muzeum Wyspiańskiego.



Król

Muzeum Narodowe w Krakowie



Król

Muzeum Narodowe w Krakowie

Projekty kostiumów teatralnych



Strzemion

Muzeum Narodowe w Krakowie



Cześnik

Muzeum Narodowe w Krakowie



Biskup Stanisław

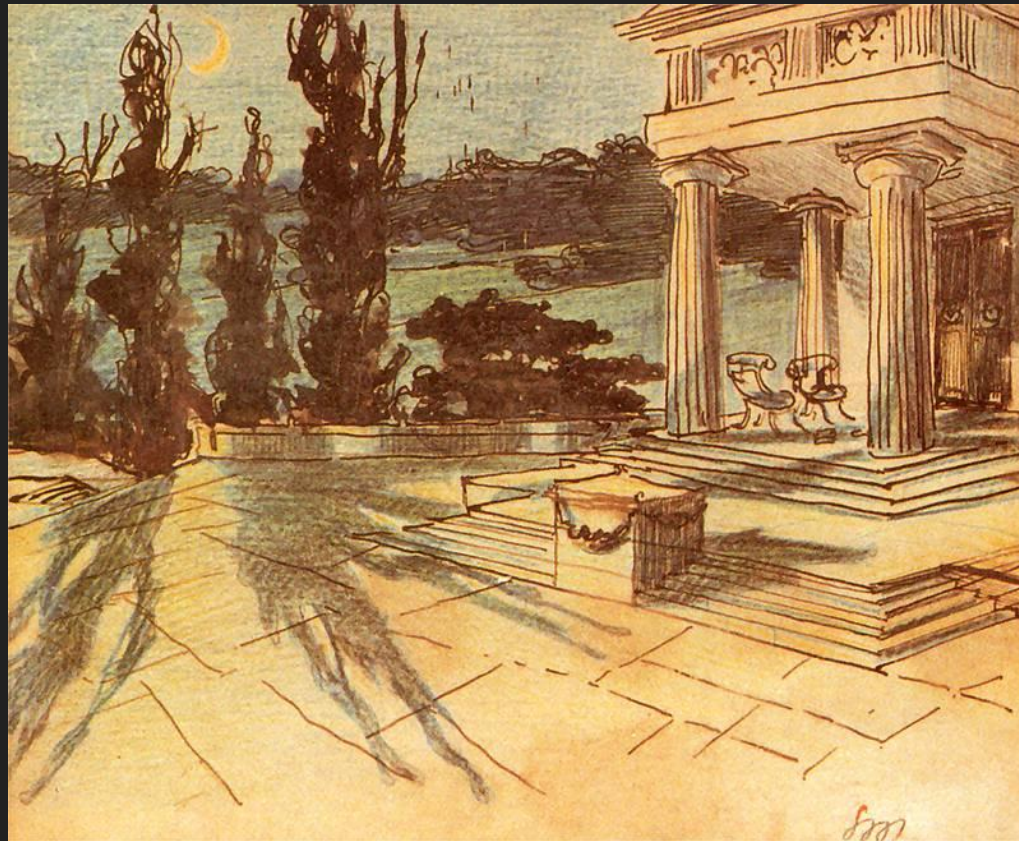
Muzeum Narodowe w Krakowie



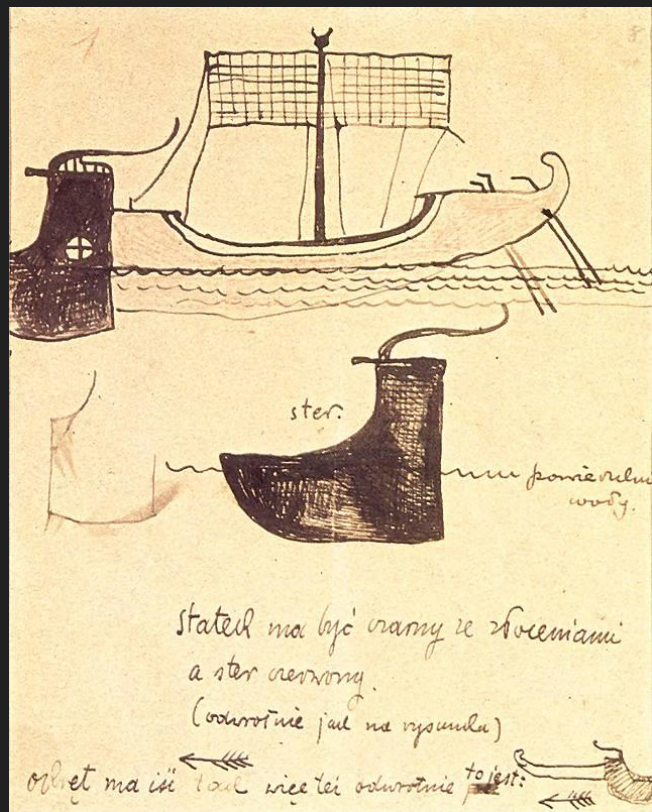
Rapsod

Muzeum Narodowe w Krakowie

Studium scenograficzne do „Meleagra”



Rysunek okrętu i steru do tragedii „Protesilas i Laodamia”

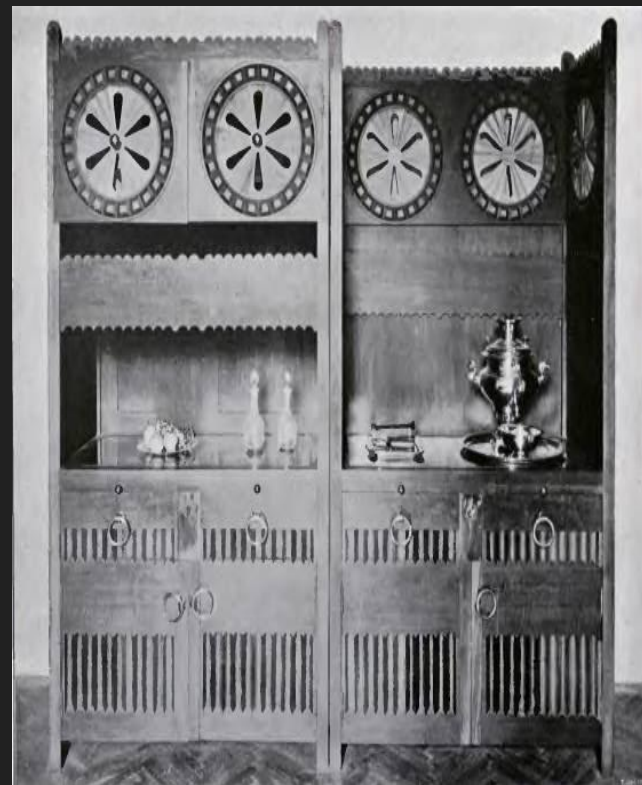


Projekty mebli

Na przełomie 1904 i 1905 roku Stanisław Wyspiański zaprojektował wnętrza w mieszkaniu Zofii z Pareńskich i Tadeusza Boya-Żeleńskiego. Historię powstania mebli opisał sam właściciel w eseju *Historia pewnych mebli*, opublikowanym w 1927 roku na łamach *Kuriera Porannego*.



Meble zaprojektowane przez Wyspiańskiego



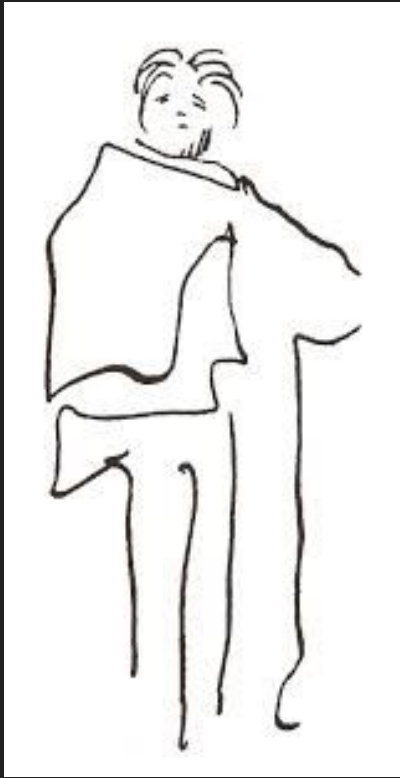
Projekt wzgórza wawelskiego



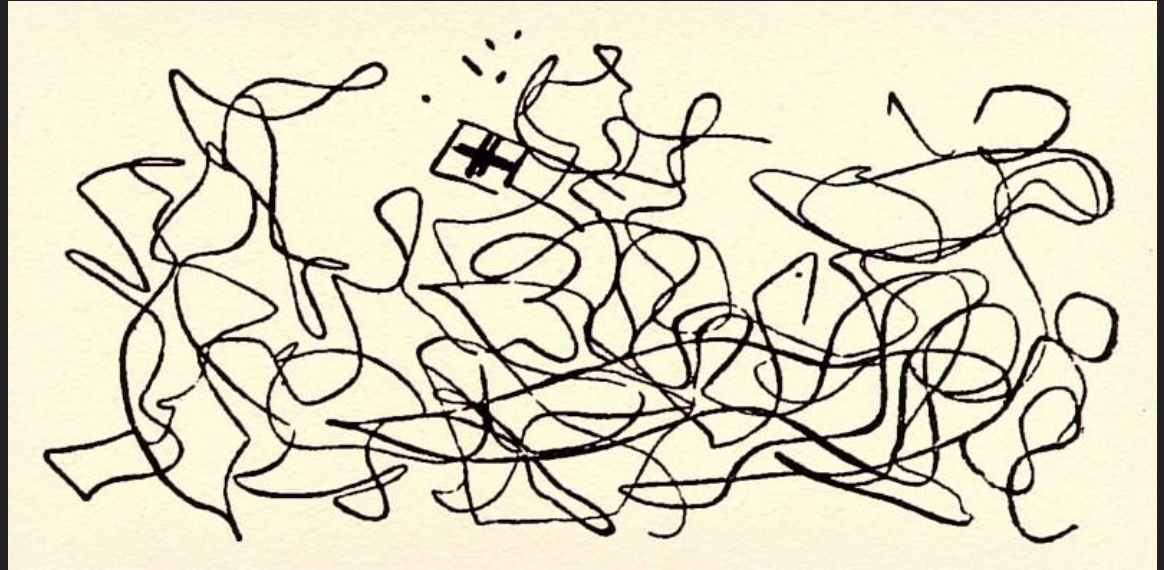
Ilustracje do książki „Iliada”



Karykatury Wyspiańskiego



Karykatura Adama
Mickiewicza

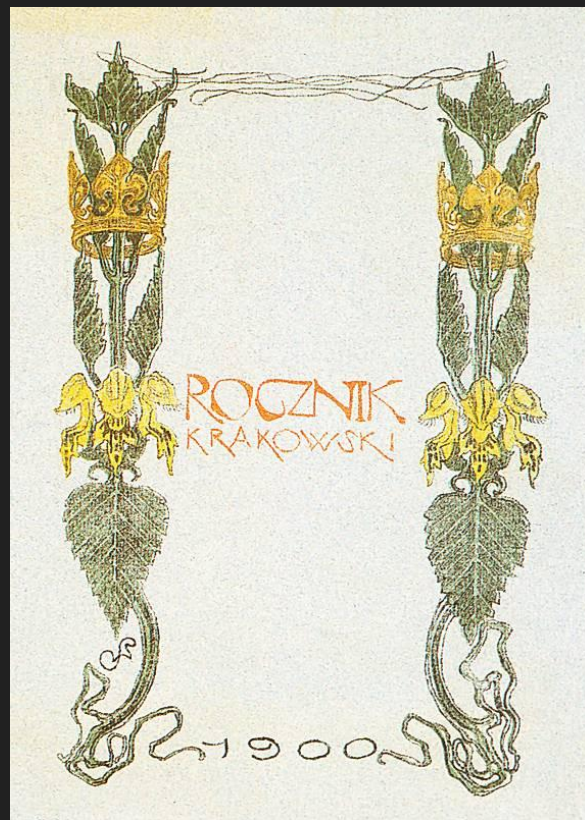


Bitwa pod
Grunwaldem

Szkice do królów i sławnych postaci – karykatury



Okładka „Rocznika krakowskiego”



Ilustracje książkowe



Mlecz - ilustracja książkowa

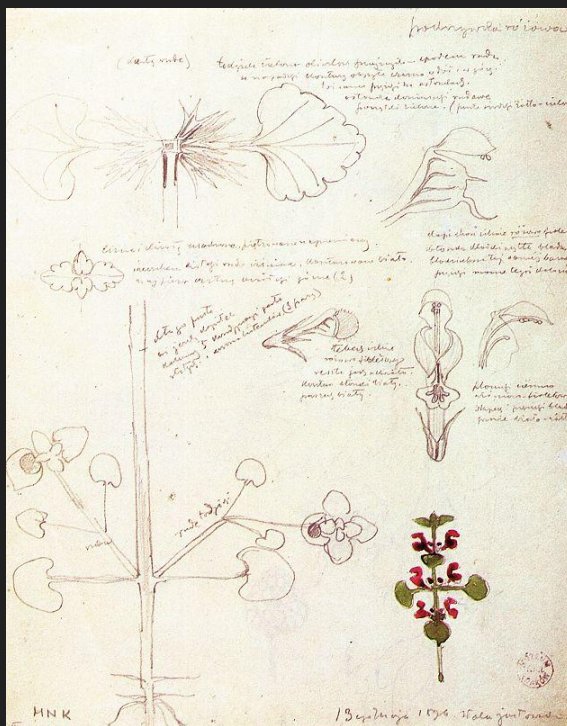
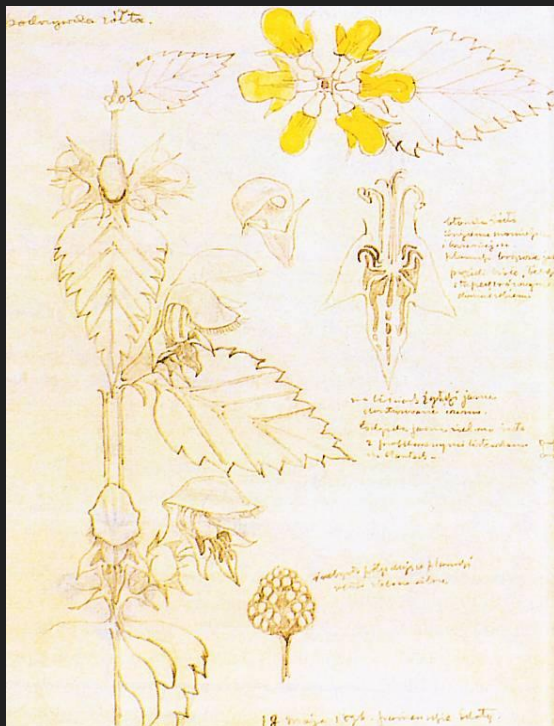


Bławaty - ilustracja książkowa



Koniczyna - ilustracja książkowa

Karty z zielnika



Akty



Akt paryski

1894. Olej na desce. 23,5 x 33 cm.

Własność prywatna.



Akt chłopca

1893. Olej na płótnie. 63 x 32,5 cm.

Własność prywatna.

Wykonały:
Olivia i Roksana Ożóg